

信托规划

- 遗嘱信托 -

如何用信托守护您的挚爱？



rockwills_my



Rockwills Corporation



Rockwills Group

信托分成两大类型：

- 遗嘱信托
- 私人信托

它们的差别是什么呢？



rockwills_my



Rockwills Corporation



Rockwills Group



遗嘱信托

遗嘱信托是遗嘱中的信托安排，
用于在您离开后保护受益人的资产。



私人信托

私人信托则不受遗嘱约束，信托指令
将根据您在世时信托契约中规定的触
发事件而生效。



一起来探讨遗嘱信托



rockwills_my



Rockwills Corporation



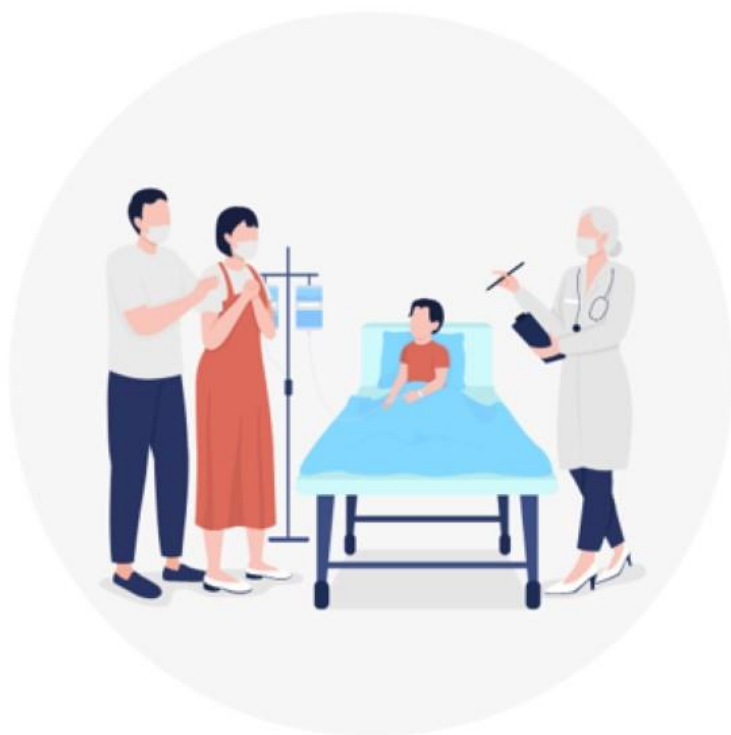
Rockwills Group

遗嘱信托主要的功能：

➤ 用于儿童的抚养、教育和医疗资助

➤ 为年迈的父母提供赡养费和医疗费

➤ 确保财产保全并防止资金流失



rockwills_my



Rockwills Corporation



Rockwills Group

遗嘱信托主要的功能：

➤ 延迟分配，直到受益人成熟或符合条件

➤ 提供阶段性的分配以防止挥霍和浪费

➤ 允许受益人在有生之年继续居住在房子中，或享有房产带来的利益，同时将房产的所有权授予另一位受益人



rockwills_my



Rockwills Corporation



Rockwills Group

名人的真实生活案例

惠特妮·休斯顿 *Whitney Houston*

Whitney Houston 是美国歌手和演员。她给她 19 岁的女儿 Bobbi Kristina 留下了估计超过 2000 万美元的遗产。



Photo credit : New Musical Express (NME)



rockwills_my



Rockwills Corporation



Rockwills Group

阶段式分配资产

为了保存遗产和保护自己的女儿，Whitney在她的遗嘱中设立了遗嘱信托。她将她的遗产以阶段式的方式来分配，因此Kristina只能通过她指定的受托人在21、25、30岁时继承部分资产。



Photo credit : The daily beast



rockwills_my



Rockwills Corporation

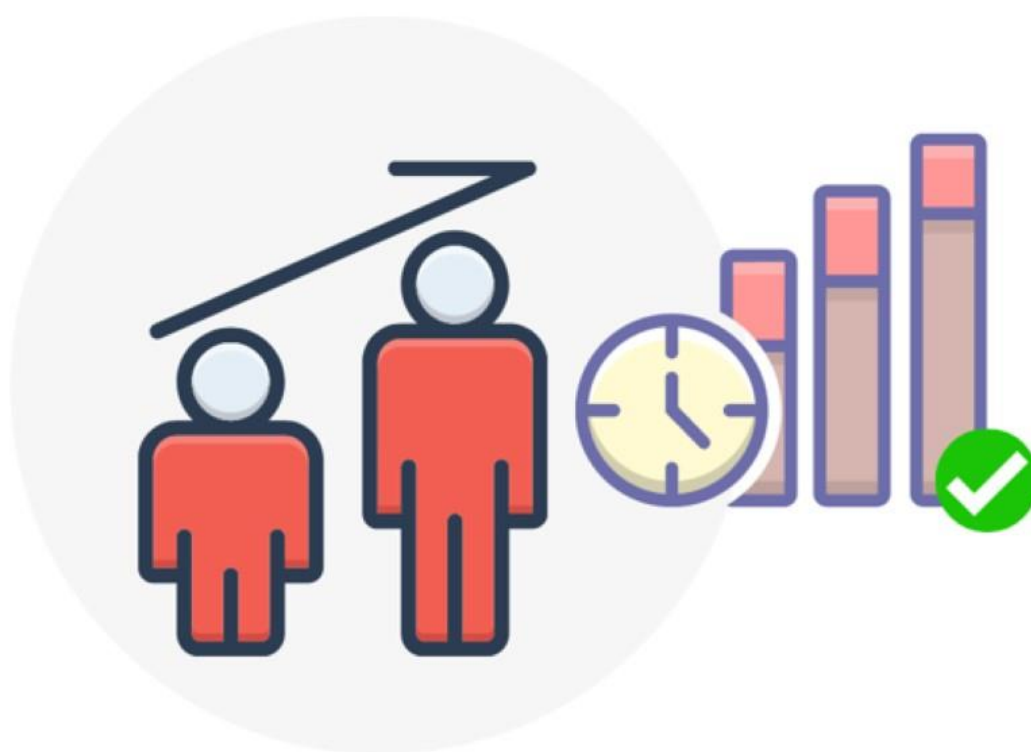


Rockwills Group

通过设立**遗嘱信托**

可以防止还未成熟的受益人，比如儿童或青少年，在还没能力处理的情况下，一次性获得大笔资产。

其中的选项是，在受益人达到一定年龄或实现特定目标时以阶段方式分配资产给受益人。



rockwills_my



Rockwills Corporation



Rockwills Group

你能想象如果Whitney **没在**遗嘱内设立遗嘱信托吗？

很可能几年后，她的财产将会所剩无几，她的女儿将失去经济能力无法在社会上生存。



rockwills_my



Rockwills Corporation



Rockwills Group

信托是一种强大的理财工具，
不止能**保护您的遗产**
也能**保护您的挚爱**。



rockwills_my



Rockwills Corporation



Rockwills Group